



シナモンウィメンズクリニック吉祥寺では、出生前検査をお考えの方には、株式会社PDnaviが運営するオンラインカウンセリングをお受けいただいております。

オンラインカウンセリングは、ご自宅でパートナーの方と一緒に出生前検査について理解を深めていただくことができます。ご夫婦の目的や不安に見合う検査を選択し、将来についてお二人で話し合う時間を得ていただきたいと願っております。

シナモンウィメンズクリニック吉祥寺 院長 岩田英梨子

産婦人科専門医、臨床遺伝専門医、周産期専門医（母体・胎児）

アクセス情報

〒180-0004 東京都武蔵野市吉祥寺本町1丁目7-3
吉祥寺横田ビル3階（吉祥寺駅北口 徒歩2分）

電話番号 0422-29-3773

<https://www.cinnamon-womens.com>



出生前検査ホットラインとは

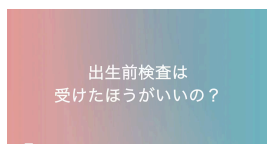
株式会社PDnaviが運営する出生前検査に関する遠隔健康医療相談です。出生前検査に関するさまざまな相談に、オンライン上で認定遺伝カウンセラーが答えるサービスです。遺伝への専門的な知識を持ち、カウンセリング経験豊富なカウンセラーが、妊婦さんやご家族の抱える疑問や不安、悩みに耳を傾け、意思決定の支援をします。

各種資料のご案内



無料ダウンロード資料

出生前検査を考える前に
知っておきたい情報



動画

出生前検査は
受けたほうがいいのか？



コラム

Webサイトに随時更新中！
<https://pd-navi.co.jp/column>



妊婦様とパートナーの方へ

出生前検査と オンライン相談窓口の ご案内



シナモンウィメンズクリニック吉祥寺での出生前検査のご予約にあたっては、**必ず事前のオンラインカウンセリング「出生前検査ホットライン」**をお受けの上でご予約ください。

● 本資料の目的

妊婦様とご家族の皆様が、出生前検査についてそれぞれの状況に合わせた納得のいく決断ができるよう、出生前検査に関する情報提供と相談支援を提供することを目的に作成しました。

● 出生前検査とは？

出生前検査とは、妊娠中に赤ちゃんに病気があるかどうかを調べる検査です。出生前検査を受けて赤ちゃんの状態を知るとは、妊婦様やご家族がこれからどのように過ごしていくかを考え、決断する機会を持つことにつながります。

出生前検査どうする？



出生前検査を「受ける」「受けない」、どちらの選択も正解です。大切なのは決断までの過程です。出生前検査を受ける前には、検査の方法や合併症、検査で分かることと分からないこと、分かる病気の概要や、検査を受けることの意味について十分考えていただくことが重要です。

● オンライン相談窓口「出生前検査ホットライン」

シナモンウィメンズクリニック吉祥寺では、妊婦様やパートナーの方で、出生前検査をお考えの方や、検査を受けるか、どの検査を受けるかなどをご検討されている方に「出生前検査ホットライン」によるオンラインカウンセリングをお受けいただいております。出生前検査に関するさまざまな相談に、カウンセリング経験豊富な認定遺伝カウンセラーが対応いたします。

※ 認定遺伝カウンセラーは、一般社団法人日本人類遺伝学会および一般社団法人日本遺伝カウンセリング学会の登録商標です（登録6115393）



CINNAMON
WOMEN'S CLINIC
シナモンウィメンズクリニック吉祥寺

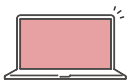
出生前検査ホットラインについて

妊婦様やパートナーの方を対象に、出生前検査に関するオンラインカウンセリングに応じています。出生前検査に関するさまざまな相談に、オンライン上で認定遺伝カウンセラーが答えるサービスです。

こんな方におすすめ

- シナモンウィメンズクリニック吉祥寺での出生前検査をお考えの方
- 出生前検査を受けるかどうか悩んでいる方
- 出生前検査について詳しく知りたい方
- どの出生前検査が自分に合っているのかを知りたい方

出生前検査ホットラインご利用の流れ



1 予約サイトへアクセス

右のQRコードまたは以下のURLより予約サイトへアクセス。

予約サイト：<https://booking.pd-navi.co.jp/c/YKY2>
医療機関コードの入力を求められる場合は「YKY2」と入力してください。

予約サイト



2 予約日時の選択・基本情報の入力

予約日時を選択し、お名前などの基本情報・相談内容を選択・入力してください。

医療機関コード

YKY2



3 予約完了

予約を完了すると予約完了のメールが送信されます。予約の日程になりましたら、メール上のリンクにアクセスして相談を開始してください。

- 本サービスでは、医療情報のプライバシー保護・セキュリティ確保に関する世界的に重要な基準である、米国の法律(HIPAA)に対応した設定のWeb会議アプリ「Google Meet」を使用しています。
- スマートフォンをご利用の場合には、事前にGoogle Meetアプリのインストールが必要です。

ご案内

- 営業時間は9時～22時です。休日・夜間にも対応しております。ご予約時に空き状況をご確認いただけます。
- 1回あたり45分までのご利用になります。
- ご希望に応じて何度でもご利用いただけます。(料金は別途必要)

お支払い

カウンセリング料は、シナモンウィメンズクリニック吉祥寺での出生前検査をお考えの妊婦様への特別料金です。

ご利用いただく日時によって料金が異なりますので、ご確認ください。

- 平日 9:00～18:00：7,150円(税込)
- 土日祝・平日夜間(18:00～22:00)：8,250円(税込)

例) 平日18:00開始の枠でご予約いただく場合は、「土日祝・平日夜間料金」が適用されます。

【決済方法】ご予約時に、クレジットカードによるオンライン決済をお願いします。出生前検査ホットラインを運営する株式会社PDnaviへのお支払いとなります。

ご質問

- よくあるご質問は、右のQRコードからご確認いただけます。
- その他、ご予約に関するご質問は、以下よりお問い合わせください。

<https://booking.pd-navi.co.jp/contact>



シナモンウィメンズクリニック吉祥寺で行っている出生前検査



非確定的検査(リスク推定検査)

赤ちゃんに病気のある可能性がどれくらいの確率であるかを調べる検査です。

NIPT(非侵襲性出生前遺伝学的検査)(妊娠10週以降)

料金 88,000円(税込)

- 母体血を採取して胎盤由来のDNAを測定し、赤ちゃんが13トリソミー・18トリソミー・21トリソミー(ダウン症)である可能性を判定します。
- NIPT説明書をご用意しています。右のQRコードよりご確認ください。



プレNIPTエコー 料金 5,500円(税込)

NIPTの採血前に、赤ちゃんが元気になっているかどうかなどを超音波で確認する検査です。

妊娠初期コンバインド検査(妊娠12～13週)

料金 44,000円(税込)

超音波検査によるNT測定と母体血中の成分の測定結果を組み合わせ、赤ちゃんが18トリソミー・21トリソミー(ダウン症)であるリスクを算出します。

クアトロテスト(妊娠15～21週)

料金 33,000円(税込)

母体血を採取して血液中の成分を測定し、赤ちゃんが18トリソミー・21トリソミー(ダウン症)・神経管閉鎖障害であるリスクを算出します。

カウンセリングのご予約前にお読みください

- ご夫婦でカウンセリングに参加していただくことをお勧めしています。
- ご利用の際は、カメラ・マイクが完備されているPC・タブレット・スマートフォンが必要です。
- 対面でのカウンセリングの環境に近づけられるよう、カメラ機能をオンでご参加のご協力をお願いいたします。つわりなどで体調がすぐれない場合は、カウンセリング開始時にご相談ください。
- ご予約の受付締め切りは、48時間前です。
- ご予約の24時間前までは日程変更およびキャンセルが可能です。それ以降のキャンセルの場合には、100%のキャンセル料が発生いたします。

カウンセリング後の流れ

シナモンウィメンズクリニック吉祥寺での出生前検査をご希望になる場合、カウンセリングの翌日以降の日程で、Webでご予約をお取りください。



Web予約



シナモンウィメンズクリニック吉祥寺での出生前検査をお考えの方は、シナモンウィメンズクリニック吉祥寺での遺伝カウンセリング前に必ず「出生前検査ホットライン」によるオンラインカウンセリングをご利用ください。